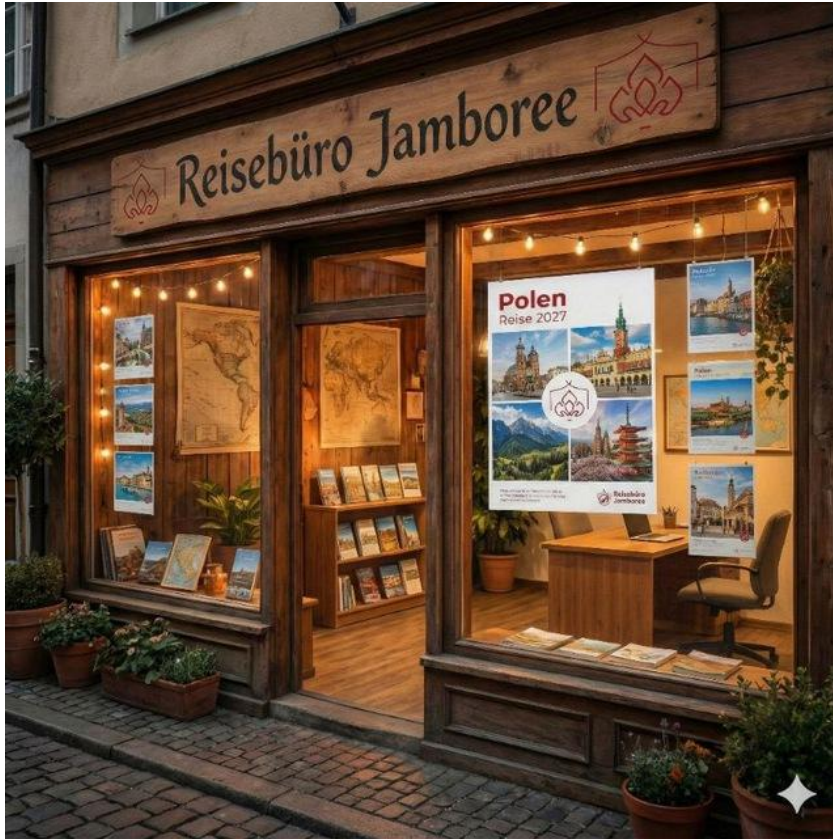
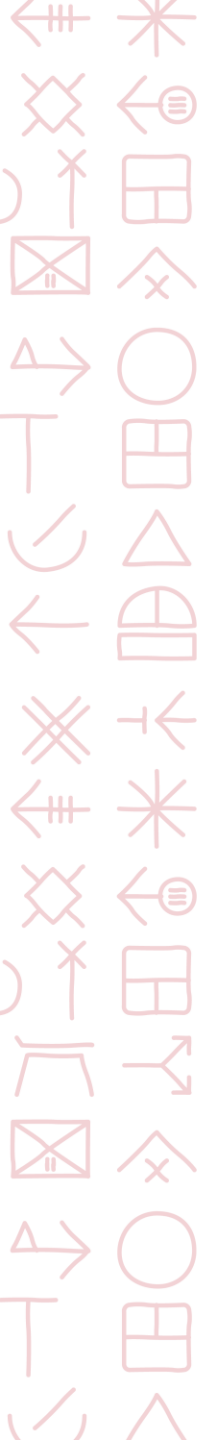


Onboarding UL

Thema Travel und Logistik



GERMAN CONTINGENT
KONTYNGENT NIEMIECKI



Vorstellung des LOG-Teams
Materialtransport für Unitmaterial
Rahmen Vor-/Nachtouren
Erwartung an euch als ULs
Eckdaten zu Jamboree und Tour
Reisezeitraum & Budget
Reisehinweise
Polen als Reiseland



Das LOG-Team

Konrad (Team-Lead)

Feli (Material)

Jannik (Reisen)

Marco (Kola)

Matze (Material)

Tilo (Travels und Reisen)

Alex (Travels und Kola)



Feli

Jannik

Tilo

Konrad

Alex

Marco

Matze

GERMAN CONTINGENT
KONTYNGENT NIEMIECKI



Materialtransport für das Jamboree

- Eine Europalette pro Unit 120x80cm
- Mit Palettenrahmen aufgebaute Kiste
- Werden dezentral eingesammelt und nach Polen geliefert
- Anleitung kommt noch
- Zentraler Standort am Jamboree Platz



Bild Quelle: <https://www.verpackungsprofi.com/Palettenrahmen-fuer-Europaletten-1200x800x200mm-IPPC-behandelt.html>

GERMAN CONTINGENT
KONTYNGENT NIEMIECKI



Reise (An bzw. Abreise Jamboree und Kola)

- Grundsätzlich mit dem Zug (wird gerade aber mit den Dienstleistern verhandelt)
- Zentral organisierte An- und Abreise zum Kola
- Zentral organisierte Anreise zum Jamboree (+ Nachtour) oder Abreise vom Jamboree (+ Vortour)
- Evtl. Angebot für zentrale Zugbuchung bei DB



Eckdaten zu Jamboree und Tour

- Eine Vor- bzw. Nachtour muss mindestens 7 Tage dauern
- Die Vortour hat als Start den Heimatstandort der Unit und als Ziel das Jamboree.
- Die Nachtour hat als Start das Jamboree und als Ziel den Heimatstandort der Unit.
- Die gesamte Reisedauer beträgt in der Regel 17-21 Tage, kann aber für eine Unit durch die Unitleitung nach Genehmigung der Kontingentsleitung verlängert werden.
- Das Tour-Budget beträgt 600 € pro YP und UL
 - Damit muss auch die An- oder Abreise (abhängig ob Vor- oder Nachtour) vom oder zum Jamboree Platz bezahlt werden
 - Mehr Infos gibt's vom Finanz-Team

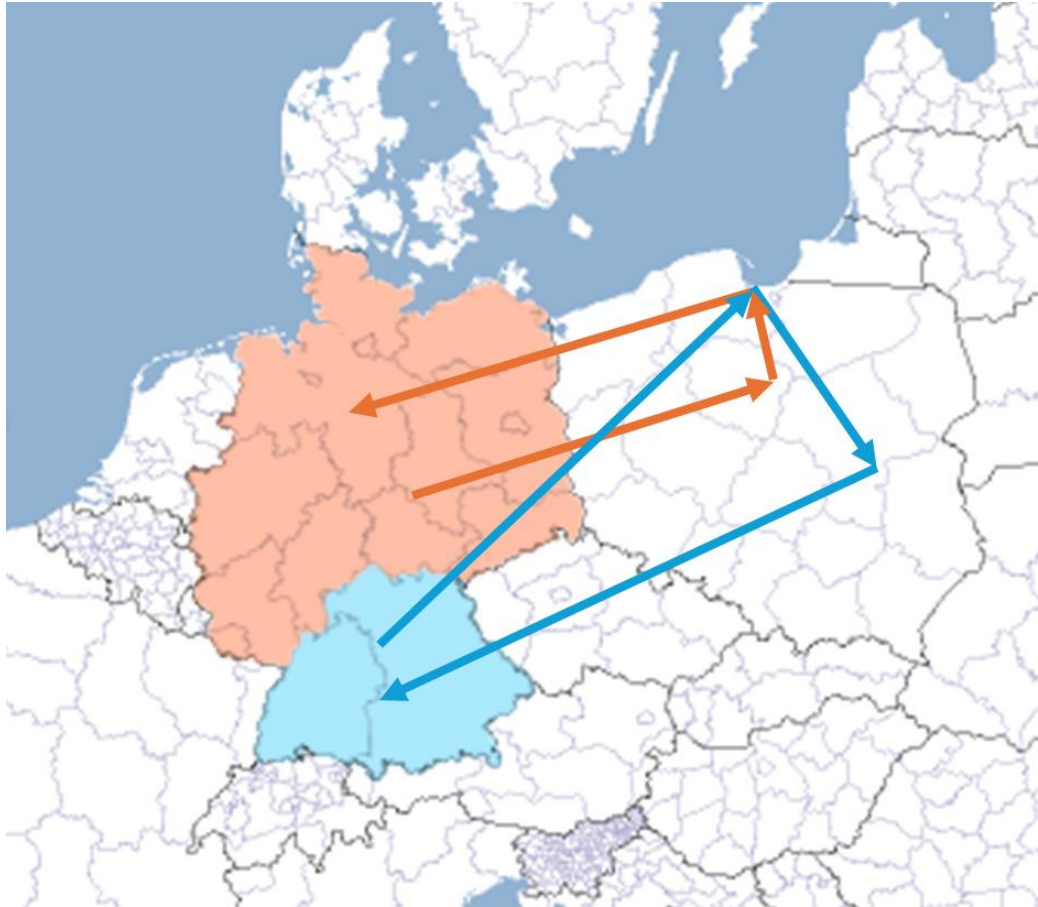


Erwartungen an euch als ULs

- Eigenverantwortliche Planung und Buchung der Vor- bzw. Nachtour
- Eigenverantwortliche Budgetverwaltung
- Tourenplan mit Budget Aufstellung bis 07.2026 (Beginn der Buchung der Transporte bei DB)
- Hilfestellungen in Form von Beispieltouren und einzelnen Modulen werden bereitgestellt
- Die Reiseländer sind Polen, Tschechien oder die Slowakei, weitere Länder sind nur nach Abstimmung mit dem Travel-Team und der Kontigentsleitung möglich
- Checkliste Tourenplan
 - Units haben Schlafplätze für die gesamte Dauer der Reise gebucht?
 - Units haben Transportmittel für die gesamte Tour?
 - Units haben noch genug Geld übrig, um ihre YPs über die Dauer der Tour zu Versorgen?



Reisezeitraum



Units mit Vortour:

Berlin, Brandenburg, Bremen, Hamburg
Hessen, Mecklenburg-Vorpommern,
Niedersachsen, Nordrhein-Westfalen
Rheinland-Pfalz, Saarland, Sachsen,
Sachsen-Anhalt, Schleswig-Holstein &
Thüringen

Anreise: 20.07. – 29.07. als Vortour

Heimreise: 09.08. vom Jamboree

Units mit Nachtour:

Bayern & Baden-Württemberg

Anreise: 30.07. zum Jamboree

Heimreise: 10.08. – 18.08. als Nachtour

GERMAN CONTINGENT
KONTINGENT NIEMIECKI



Reisehinweise

- Der Konsum von Alkohol und anderer Rauschmittel in der Öffentlichkeit ist verboten. Die Einfuhr und der Besitz von Drogen (auch Cannabis) sind verboten.
- In Polen gilt ein generelles Alkoholverbot in der Öffentlichkeit. Das Rauchen ist an öffentlichen Plätzen, in Gebäuden und Verkehrsmitteln verboten. Ausnahmen sind dafür vorgesehene Orte wie spezielle Raucherzonen oder –lokale.

Fotografierverbot bestimmter Einrichtungen und Objekte

- Seit April 2025 gilt in Polen ein umfassendes Fotografierverbot für militärisch und strategisch wichtige Einrichtungen und Objekte wie zum Beispiel Militäranlagen, Lager strategischer Reserven, Brücken, Viadukte, Tunnel, bestimmte Seehäfen, Einrichtungen der Kommunikationsinfrastruktur sowie Einrichtungen der Polnischen Nationalbank und der Bank Gospodarstwa Krajowego. Diese Aufzählung ist nicht abschließend. Jedes betroffene Objekt ist mit einem Hinweis auf das Fotografierverbot gekennzeichnet, die Kennzeichnung kann jedoch unter Umständen schlecht sichtbar oder nicht eindeutig erkennbar sein. Bei Verstößen droht die Beschlagnahmung der Ausrüstung sowie Geld- oder Haftstrafen.



Reisehinweise

- Im Grenzgebiet Polen-Russische Föderation (Gebiet Kaliningrad) ist die Grüne Grenze an verschiedenen Stellen nur durch weit auseinanderliegende Grenzsteine markiert. Wer die Grenze (auch nur für wenige Meter) illegal überschreitet, muss mit der Festnahme durch die russische Grenzpolizei und mehrjähriger Haftstrafe rechnen.
- Auch an der deutsch-polnischen Grenze werden derzeit Binnengrenzkontrollen durchgeführt. Die grenzpolizeilichen Maßnahmen werden situationsabhängig räumlich und zeitlich flexibel vorgenommen. Es kann zu Verzögerungen beim Grenzübertritt kommen. Ein Reisedokument (Reisepass oder Personalausweis) muss beim Grenzübertritt für alle Mitreisenden stets mitgeführt werden.
- Beihilfe zu illegaler Ein- und Durchreise ist in Polen mit hohen Haft- und Geldstrafen belegt. Bei Mitnahme unbekannter Personen wird daher zu besonderer Vorsicht geraten.
- Deutsch-polnische Doppelstaatler müssen sich in Polen gemäß polnischem Recht mit dem polnischen Reisedokument ausweisen.



Reisehinweise

Quellen für weitere Reise Hinweise:

- Website für Unitleitungen (noch im Aufbau)
- Reisehinweise des auswärtigen Amts:
 - <https://polen.diplo.de/pl-de/02-themen/02-themen?openAccordionId=item-301216-6-panel>
- Deutsche Vertretungen (Botschaft und Konsulate) in Polen:
 - <https://www.auswaertiges-amt.de/de/service/laender/polen-node/polen-199108>
- LGBTIQ Hinweise
 - Auswärtiges Amt:
 - <https://www.auswaertiges-amt.de/de/service/fragenkatalog-node/2223322-2223322>
 - International Lesbian, Gay, Bisexual, Trans and Intersex Association (ILGA)
 - <https://rainbowmap.ilga-europe.org/countries/poland/>



Polen als Reiseland



<https://www.theworldatlas.net/de/polen/>

Polens größte Ballungszentren / Städte:

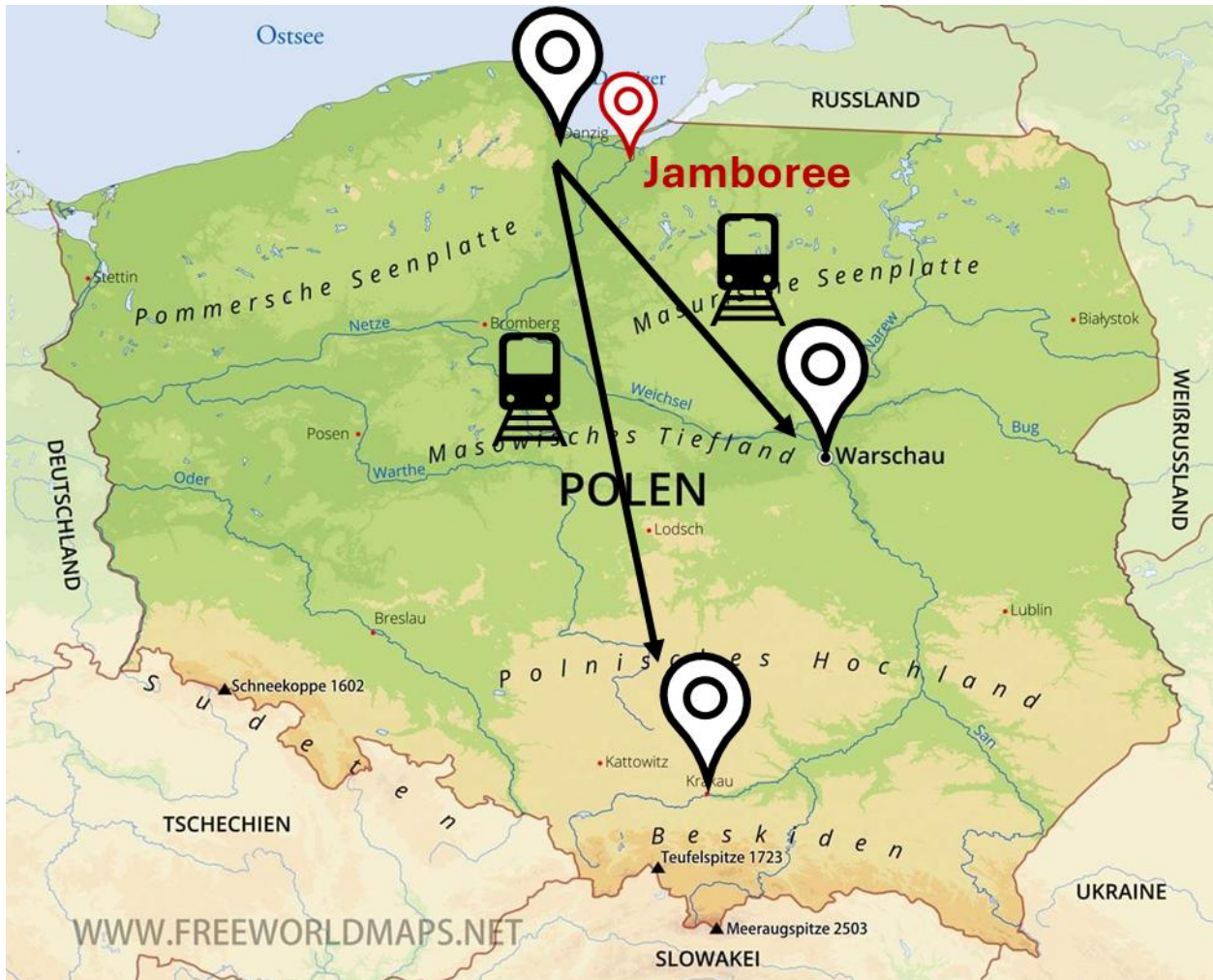
1. Katowitz (2,5 Mio. / 300k)
2. Warschau (2,2 Mio / 1,8 Mio.)
3. Lodz (1 Mio. / 650k)
4. Danzig (860k / 490k)
5. Krakau (800k / 800k)
6. Breslau (680k / 680k)

Hauptstadt: Warschau

Währung: Zloty(PLN) 1€ = ca. 4,2 Zloty



Polen als Reiseland



<https://www.theworldatlas.net/de/polen/>

Reisezeiten in Polen

Danzig → Warschau

Mit dem Zug (kein Umstieg)

2,5 bis 3 Stunden

Mit dem Auto/Bus (350 km)

3,5 bis 4,5 Stunden

Danzig → Krakau

Mit dem Zug (0 - 2 Umstiege)

5 bis 6,5 Stunden

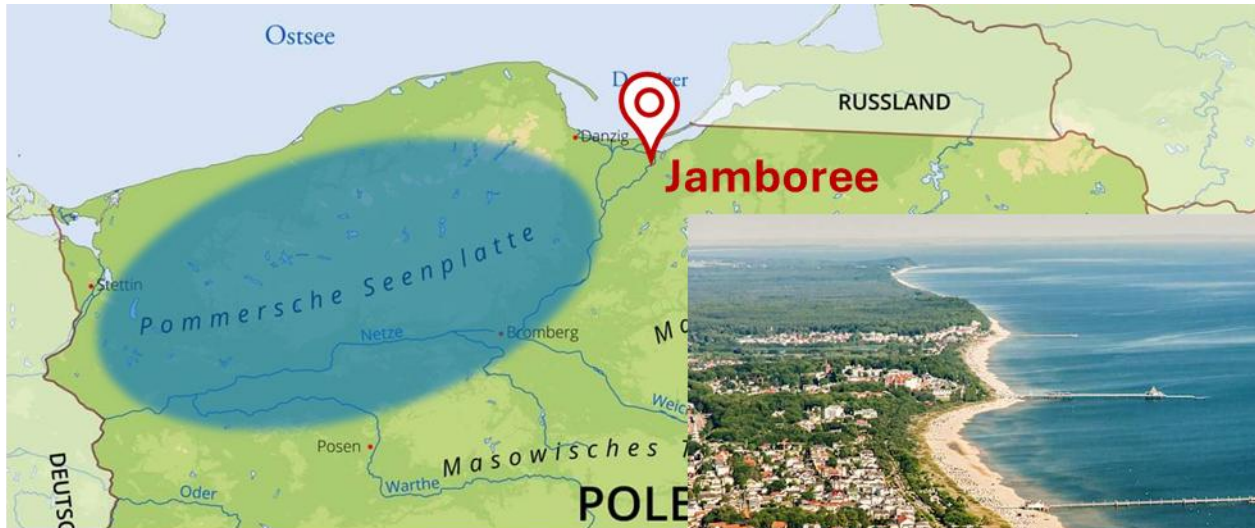
Mit dem Auto/Bus (600 km)

6,5 bis 7,5 Stunden



Polen als Reiseland

*Hier mal ein
Beispiel zur
Beschreibung der
Regionen



Pommersche Seenplatte

Landschaft:

Seenlandschaft und Ostseestrand, sehr dünn besiedelt

Städte:

Stettin – urbanes Zentrum mit Hafen, Geschichte und moderner Kulturszene
Danzig – historische Hansestadt an der Ostsee mit beeindruckender Altstadt
Bromberg – Stadt der Wasserwege mit Kanälen und grünen Uferzonen

Aktivitäten:

Kanufahren, Angeln, Baden, Segeln, Radfahren, Campen

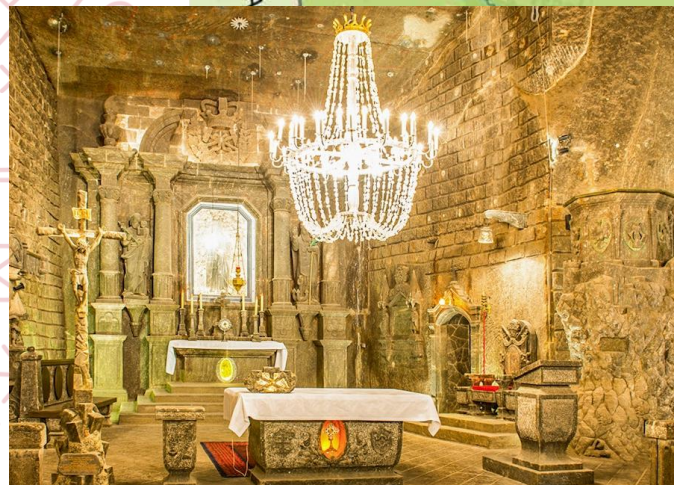
Sehenswürdigkeiten:

Schloss Marienburg (UNESCO)



Polen als Reiseland

*Hier mal ein
Beispiel zur
Beschreibung der
Regionen



Südpolen und die Beskiden

Landschaft:

Sanfte bis alpine Berglandschaften mit Gipfeln bis über 1.700 m

Städte:

Kattowitz – modernes Zentrum Oberschlesiens, bekannt für Industriegeschichte

Krakau – historische Königsstadt mit gut erhaltener Altstadt

Aktivitäten:

Wandern, Trekking, Mountainbiken, Hüttentouren, Burgen und Schlösser

Sehenswürdigkeiten:

Bieszczady & Tatra Nationalpark
Salzbergwerk Wieliczka
KZ Gedenkstätte
Auschwitz-Birkenau

GERMAN CONTINGENT
KONTYNGENT NIEMIECKI



Salzbergwerk Wieliczka

Kurz erklärt:

- Lage:** Wieliczka, ca. 15 km südöstlich von **Krakau**
- Adresse:** Daniłowicza 10, 32-020 Wieliczka, Polen
- Bedeutung:** Eines der ältesten Salzbergwerke der Welt (seit dem 13. Jh.)
- Besonderheiten:** Unterirdische Gänge, Salzskulpturen, Seen und die berühmte Kapelle der Heiligen Kinga, komplett aus Salz
- Preis:** Geführte Touren ab 125 zł (ca. 30 €) für 4 bis 4,5 Stunden, Kombitickets mit anderen Sehenswürdigkeiten möglich
- Link:** <https://www.wieliczka-salt-mine-tours.com/de/plan-your-visit/>



*Hier mal ein
Beispielmodul zu
was Kulturellem

